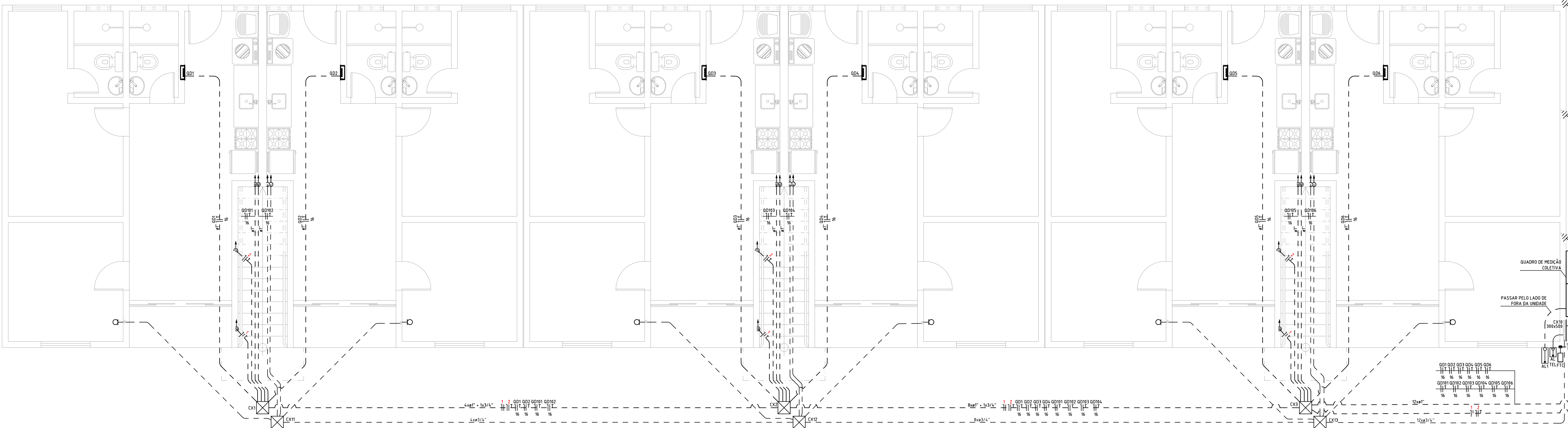
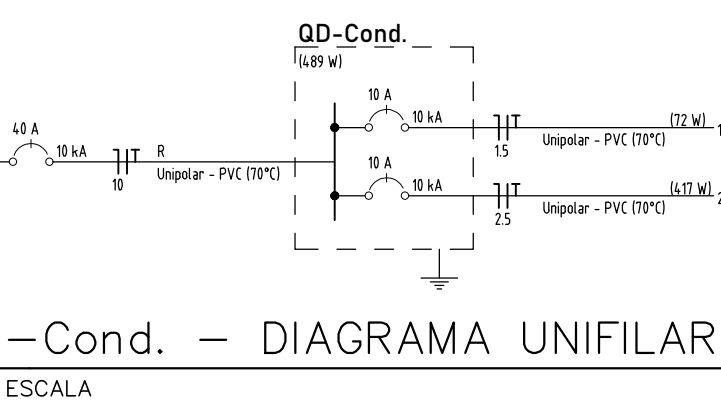
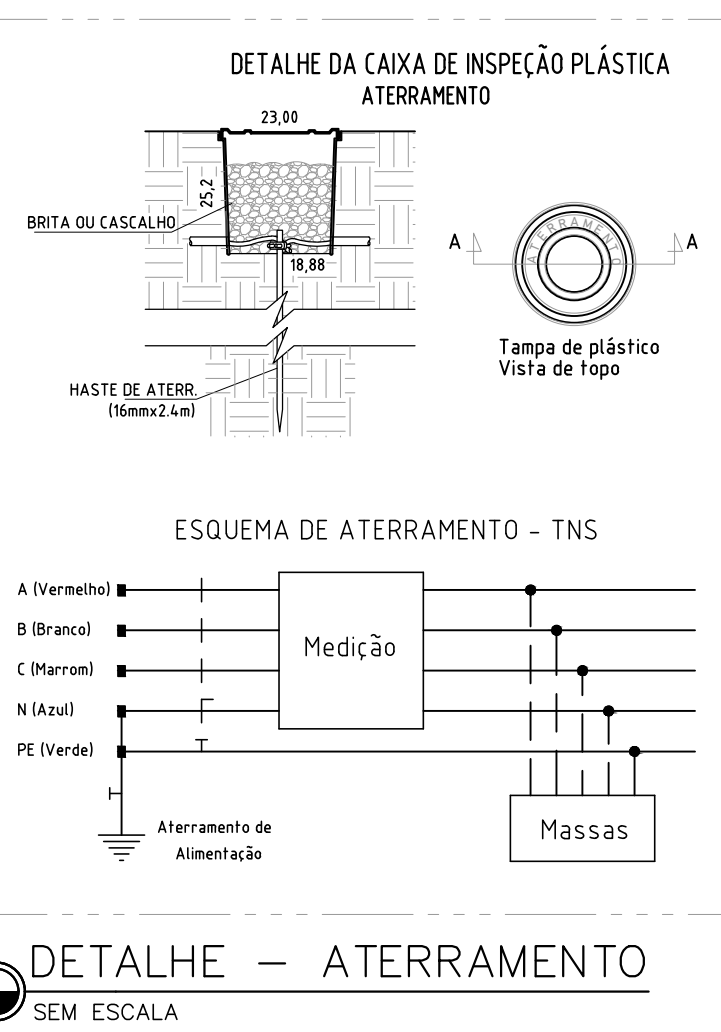
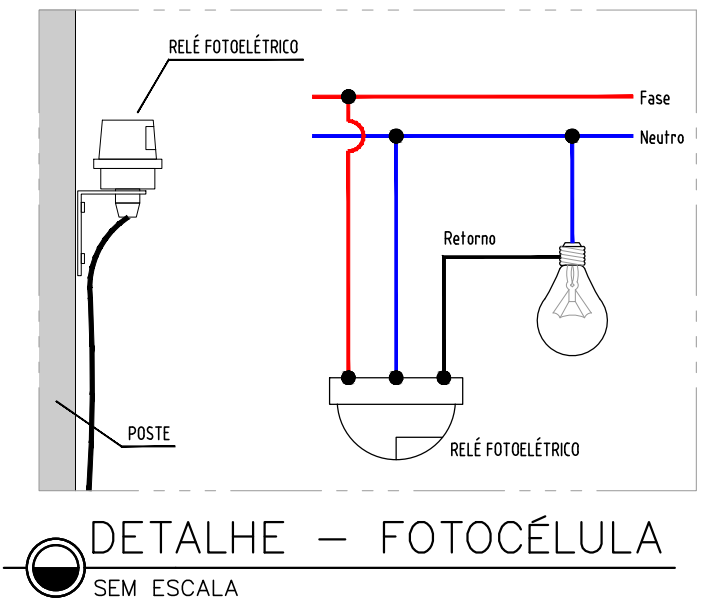
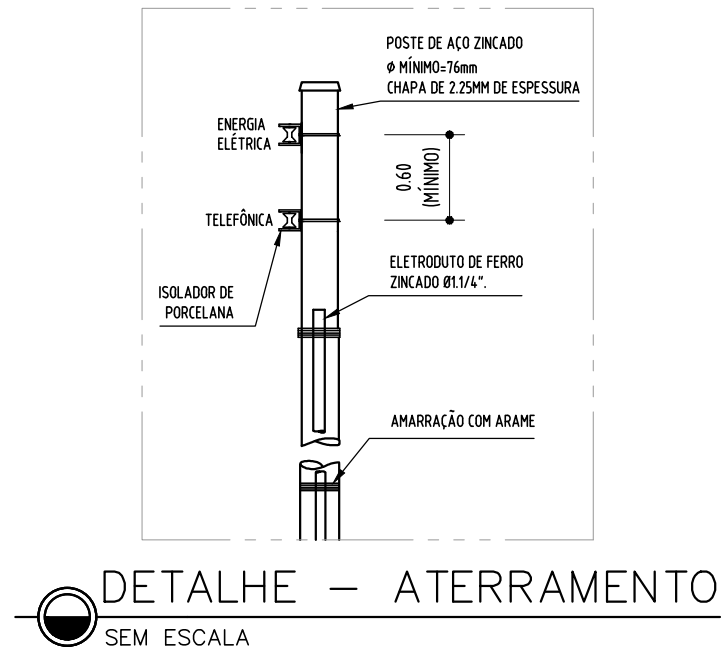


ENTRADA DE ENERGIA - MEDIÇÃO À ESQUERDA DO BLOCO
ESCALA: 1/50



ENTRADA DE ENERGIA - MEDIÇÃO À DIREITA DO BLOCO
ESCALA: 1/50



Legenda - TÉRREO	
	Caixa 24V - de embutir
	Caixa de inspeção - PVC - Ø300x300mm c/ haste 5/8" x 2,40
	Caixa de passagem 300x300x300 no piso
	Caixa de passagem 300x500 x 1,20 do piso
	Entrada de serviço
	Entrada de serviço - telefonia
	Fotocélula
	Ponto de TV a 5,30m do piso
	Quadro de distribuição
	Quadro de medição
	Tamado média a 1,00m do piso

Legenda das indicações - TÉRREO	
PTC	Pontos de comando - Fotocélula

Legenda de condutas	
Elétrica	Teto
Elétrica	Parade
Elétrica	Piso
Elétrica	Aterramento
RTA	Piso

NOTAS GERAIS:

1. Todo eletroduto deverá ser do tipo rígido, rosqueável ou soldável e ser anti-chamas na bitola de 1/2". Quando não for, para instalações em áreas externas não é recomendada a utilização de mangueiras ou tubos de irrigação, apenas eletrodutos PEAD, rígidos ou outro apropriado para ser enterrado.
2. Deverá ser usado o código de cores nas instalações:
a- Fase: VERMELHO, BRANCO OU MARROM
b- Neutro: AZUL ou AZUL CLARO
c- Terra: VERDE ou VERDE CLARO
d- Retorno: CINZA ou AMARELO
3. Todo cabo, A NÃO SER OS DE DISTRIBUIÇÃO, deverá ser do tipo flexível, anti-chamas, 750V, na bitola de 1/2" quando não especificado.
4. Os cabos de DISTRIBUIÇÃO deverão ser do tipo flexível, anti-chamas, 8/0,1/0 na bitola descrita para a alimentação de cada quadro.
5. Toda massa metálica deverá estar conectada ao aterramento, à exceção de ferragens com proximidade menores ou iguais a 50cm.
6. Emendas só serão permitidas em caixas de passagem.

ESTE PROJETO NÃO CONTEMPLA O DIMENSIONAMENTO DO PADRÃO DE ENTRADA COLETIVO, LIMITANDO-SE AOS MEDIDORES INDIVIDUAIS DE CADA UNIDADE.

 CONSTRUTORA E INCORPORADORA	DU BEM - RESIDENCIAL INSTALAÇÕES ELÉTRICAS - BL2Q12AP ENTRADA DE ENERGIA			
	10/03	00	MARÇO/2024	1/50
LOCALIZAÇÃO	ESTRADA VELHA DA BARRA, L-70, S/N, FAZENDA REDEGAÇÃO, BARRIO UNIVERSIDADE, VITÓRIA DA CONQUISTA-BA			
DOCUMENTO	DUBEM-INTEL-2Q12AP-PE-01-R00			